

LEGENDA PŘEKLADŮ

OZN.	POČET KUSŮ	PRVKY PŘEKLADU		ROZMĚRY PRVKŮ	MNOŽSTVÍ (ks)	VÝŠKA SPODNÍ HRANY (m)	POZNÁMKA
		PRVKY V PŘEKLADU	SCHEMA				
P2	15	PŘEKLAD HELUZ 23,8 – 1500		500 x 70 x 238	4	60	+2,40
P3	2	PŘEKLAD HELUZ 23,8 – 1000		1000 x 70 x 238	4	8	+2,40
P5	2	PŘEKLAD HELUZ 23,8 – 1250		1250 x 70 x 238	4	8	+2,04
P7	2	PŘEKLAD HELUZ 23,8 – 3000		3000 x 70 x 238	4	8	+2,40
P8	8	PŘEKLAD HELUZ 23,8 – 1750		1750 x 115 x 71	1	8	+2,04
P9	15	PŘEKLAD HELUZ 23,8 – 1250		1250 x 115 x 71	1	15	+2,04
P10	5	PŘEKLAD HELUZ 23,8 – 2500		2500 x 70 x 238	4	20	+2,40
P11	2	PŘEKLAD HELUZ 23,8 – 1750		1750 x 70 x 238	4	8	+2,40
P15	2	PŘEKLAD HELUZ 23,8 – 1750		1750 x 70 x 238	4	8	+2,14

POZNÁMKY

- KOMINOVÝ SYSTÉM HELUZ PLYN 400/400 S VLOŽKOU Ø = 160 mm
- OTVOR 650 x 650 x 175 PRO HYDRANTOVÝ SYSTÉM, SPODNÍ HRANA 1000 mm NAD ČISTOU PODLAHOU
- KONSTRUKCE ZABRAZDI NA BALKONECH
- KONSTRUKCE ZABRAZDI NA SCHODIS
- VŠECH MÍSTNOSTECH BYTŮ BUDE POHLED ZE SÁDKOKARTONU SMĚN O 50 mm – VÍZ SKLADRY
- MÍSTNOSTI SPÍŽI, KOUPELNY, WC A KUCHYNÍCH (DIGESTOR) BUDOU UMĚLE ODVĚTRÁNY PODLAŽKOVÝM VENTILÁTOREM DO ODVĚTRÁVACÍHO POTRUBÍ V PŘELEHLE SÁCHTĚ
- PŘEDSTĚNY V KOUPELNÁCH, WC A SPÍŽÍCH BUDOU SÁDKOKARTONOVÉ (RŮST + SÁDKOKARTONOVÁ DESKA KNAUF), ŠÍŘKY 100 mm, 150 mm A OBLOŽENY KER. OBKL.
- SÁCHTY BUDOU OPAŘENÝ REVIZNÍMI DVÍŘKY 500 mm x 500 mm, VÝŠÍ 1000 mm SPODNÍ HRANY OD ČISTÉ PODLAHY
- V MÍSTNOSTI 316 BUDE U VÁNY INSTALOVÁNA ZASTĚNA PRO MOŽNÉ SPROCHOVÁNÍ
- VŠECHY PŘÍKRY BUDOU POD STROPEM VYHRAZENÝ PRŮHLÍVNÍM MATERIÁLEM V. 20 mm (NAPŘ. PUR PĚNA)
- ZATEPLENÍ VÝPLNÍ OTVORŮ BUDE PŘETAŽENO PŘEZ RAM (OKNA, DVĚŘI) Ø 3 cm
- VŠECHNY MÍSTNOSTI VĚŠÍ JAK 6 x 6 m BUDOU DILATOVANÉ
- CELK. M. VÝŠKA PŘEDSTĚN

LEGENDA MÍSTNOSTÍ

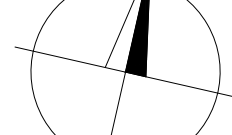
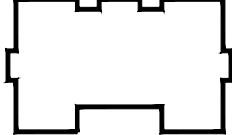
OZNÁČENÍ	ÚČEL	PLOCHA (m²)	SKLADBA PODLAHY	ÚPRAVY POVRCHŮ		
				PODLAHA	STĚNY	STROP
301	SCHODIŠTĚ	19,36		KERAMICKÁ DLAŽBA + SOKL v. 100mm	VPC OMÍTKA + ŠTUK + MALBA	VPC OMÍTKA + ŠTUK + MALBA
302	CHODBA I	18,41		KERAMICKÁ DLAŽBA + SOKL v. 100mm	VPC OMÍTKA + ŠTUK + MALBA	VPC OMÍTKA + ŠTUK + MALBA
303	WC I	1,69		KERAMICKÁ DLAŽBA + SOKL v. 100mm	KERAMICKÝ OBKLAD v. 2000mm + MALBA	VPC OMÍTKA + ŠTUK + MALBA
304	KOUPELNA I	6,59		KERAMICKÁ DLAŽBA + SOKL v. 100mm	KERAMICKÝ OBKLAD v. 2000mm + MALBA	VPC OMÍTKA + ŠTUK + MALBA
305	KOMORA I	1,00		KERAMICKÁ DLAŽBA + SOKL v. 100mm	VPC OMÍTKA + ŠTUK + MALBA	VPC OMÍTKA + ŠTUK + MALBA
306	OBÝVACÍ POKOJ+JÍDELNA I	31,81		LAMINÁTOVÁ PODLAHA + LÍŠTA	VPC OMÍTKA + ŠTUK + MALBA	VPC OMÍTKA + ŠTUK + MALBA
307	BALKON I	3,15		KERAMICKÁ DLAŽBA + SOKL v. 100mm	–	–
308	KUCHYŇ I	8,70		KERAMICKÁ DLAŽBA + SOKL v. 100mm	VPC OMÍTKA + ŠTUK + MALBA	VPC OMÍTKA + ŠTUK + MALBA
309	SPÍŽ I	1,09		KERAMICKÁ DLAŽBA + SOKL v. 100mm	VPC OMÍTKA + ŠTUK + MALBA	VPC OMÍTKA + ŠTUK + MALBA
310	LOŽNICE I	22,27		LAMINÁTOVÁ PODLAHA + LÍŠTA	VPC OMÍTKA + ŠTUK + MALBA	VPC OMÍTKA + ŠTUK + MALBA
311	POKOJ I	23,69		LAMINÁTOVÁ PODLAHA + LÍŠTA	VPC OMÍTKA + ŠTUK + MALBA	VPC OMÍTKA + ŠTUK + MALBA
312	BALKON II	3,15		LAMINÁTOVÁ PODLAHA + LÍŠTA	–	–
313	POKOJ II	16,24		LAMINÁTOVÁ PODLAHA + LÍŠTA	VPC OMÍTKA + ŠTUK + MALBA	VPC OMÍTKA + ŠTUK + MALBA
314	CHODBA II	12,50		KERAMICKÁ DLAŽBA + SOKL v. 100mm	VPC OMÍTKA + ŠTUK + MALBA	VPC OMÍTKA + ŠTUK + MALBA
315	KOMORA II	3,65		KERAMICKÁ DLAŽBA + SOKL v. 100mm	VPC OMÍTKA + ŠTUK + MALBA	VPC OMÍTKA + ŠTUK + MALBA
316	KOUPELNA II	5,95		KERAMICKÁ DLAŽBA + SOKL v. 100mm	KERAMICKÝ OBKLAD v. 2000mm + MALBA	VPC OMÍTKA + ŠTUK + MALBA
317	WC II	2,04		KERAMICKÁ DLAŽBA + SOKL v. 100mm	KERAMICKÝ OBKLAD v. 2000mm + MALBA	VPC OMÍTKA + ŠTUK + MALBA
318	POKOJ III	12,04		LAMINÁTOVÁ PODLAHA + LÍŠTA	VPC OMÍTKA + ŠTUK + MALBA	VPC OMÍTKA + ŠTUK + MALBA
319	LOŽNICE II	13,84		LAMINÁTOVÁ PODLAHA + LÍŠTA	VPC OMÍTKA + ŠTUK + MALBA	VPC OMÍTKA + ŠTUK + MALBA
320	OBÝVACÍ POKOJ+JÍDELNA II	19,39		LAMINÁTOVÁ PODLAHA + LÍŠTA	VPC OMÍTKA + ŠTUK + MALBA	VPC OMÍTKA + ŠTUK + MALBA
321	BALKON III	3,15		LAMINÁTOVÁ PODLAHA + LÍŠTA	–	–
322	KUCHYŇ II	8,44		KERAMICKÁ DLAŽBA + SOKL v. 100mm	VPC OMÍTKA + ŠTUK + MALBA	VPC OMÍTKA + ŠTUK + MALBA
323	SPÍŽ II	3,15		KERAMICKÁ DLAŽBA + SOKL v. 100mm	VPC OMÍTKA + ŠTUK + MALBA	VPC OMÍTKA + ŠTUK + MALBA
324	CHODBA III	18,41		KERAMICKÁ DLAŽBA + SOKL v. 100mm	VPC OMÍTKA + ŠTUK + MALBA	VPC OMÍTKA + ŠTUK + MALBA
325	WC III	1,69		KERAMICKÁ DLAŽBA + SOKL v. 100mm	KERAMICKÝ OBKLAD v. 2000mm + MALBA	VPC OMÍTKA + ŠTUK + MALBA
326	KOUPELNA III	6,59		KERAMICKÁ DLAŽBA + SOKL v. 100mm	KERAMICKÝ OBKLAD v. 2000mm + MALBA	VPC OMÍTKA + ŠTUK + MALBA
327	KOMORA II	1,00		KERAMICKÁ DLAŽBA + SOKL v. 100mm	VPC OMÍTKA + ŠTUK + MALBA	VPC OMÍTKA + ŠTUK + MALBA
328	OBÝVACÍ POKOJ+JÍDELNA III	31,81		LAMINÁTOVÁ PODLAHA + LÍŠTA	VPC OMÍTKA + ŠTUK + MALBA	VPC OMÍTKA + ŠTUK + MALBA
329	BALKON IV	3,15		LAMINÁTOVÁ PODLAHA + LÍŠTA	–	–
330	KUCHYŇ III	8,70		KERAMICKÁ DLAŽBA + SOKL v. 100mm	VPC OMÍTKA + ŠTUK + MALBA	VPC OMÍTKA + ŠTUK + MALBA
331	SPÍŽ III	1,09		KERAMICKÁ DLAŽBA + SOKL v. 100mm	VPC OMÍTKA + ŠTUK + MALBA	VPC OMÍTKA + ŠTUK + MALBA
332	LOŽNICE III	22,27		LAMINÁTOVÁ PODLAHA + LÍŠTA	VPC OMÍTKA + ŠTUK + MALBA	VPC OMÍTKA + ŠTUK + MALBA
333	POKOJ IV	23,69		LAMINÁTOVÁ PODLAHA + LÍŠTA	VPC OMÍTKA + ŠTUK + MALBA	VPC OMÍTKA + ŠTUK + MALBA
334	BALKON V	3,15		LAMINÁTOVÁ PODLAHA + LÍŠTA	–	–
335	POKOJ V	16,24		LAMINÁTOVÁ PODLAHA + LÍŠTA	VPC OMÍTKA + ŠTUK + MALBA	VPC OMÍTKA + ŠTUK + MALBA
CELKEM (m²)		379,06				

LEGENDA MATERIÁLŮ


- TEPELNÁ IZOLACE ISOVER EPS 70 F 150 mm, $\lambda_b = 0,039 \text{ W/m} \cdot \text{K}$
- PRŮCHOVÝ ZDVO Z TVÁRNIC HELUZ AKU 11,5 – P10 NA MALTU VÁPENCENOVÉTOU MALTU MVC 10,0
- ZDVO Z TVÁRNIC HELUZ AKU 30/33,3, P15 NA MALTU VÁPENCENOVÉTOU MALTU MVC 10,0
- ZDVO Z TVÁRNIC HELUZ PLUS 30 UN, P10 NA MALTU VÁPENCENOVÉTOU MALTU MVC 10,0
- ŽELEZOBETON – BETON C 20/25, VÝŽIV 85008
- PŘEDSTĚNA – RŮST Z CD PROFILU + DESKA KNAUF (WHITE, GREEN)

c)				
b)				
a)				
ozn. změny	předmět změny	změnu provedl	podpis	datum

SCHEMA OBJEKTU:



0,000 = 555,50 m n.m., B.p.v. / SOUŘADNICOVÝ SYSTÉM S-JTSC

DŘUH PRÁCE	DIPLOMOVÁ PRÁCE			VYSOKÉ UČENÍ TECHNICKÉ V BRNĚ FAKULTA STAVĚBNÍ ÚSTAV POZEMNÍHO STAVITELSTVÍ
VYPRACOVAL	Bc. Tomáš Pražan			
VEDOUČÍ PRÁCE	Ing. Miloš Lovický Ph.D.			
STAVEBNÍK	Město Polička Palackého nám. 160, 572 01 Polička			
MÍSTO STAVBY	Polička, ul. Čapkova, k. ú. Polička, p. č. 946/1			
NÁZEV STAVBY	BYTOVÝ DŮM			
STAVEBNÍ OBJEKT	SO 01 BYTOVÝ DŮM		FORMAT	10 A4
ČÁST	D.1.1 ARCHITEKTONICKO-STAVEBNÍ ŘEŠENÍ		DATUM	01/2016
OBSAH:	PŮDORYS 3.NP		STUPEŇ PD	DPS
			MĚŘÍTKO	Č. VÝKRESU
			1:50	D.1.1.03